



GOVERNO MUNICIPAL DE
QUIXERAMOBIM
Minha terra, minha vida

SETAS
SECRETARIA DO TRABALHO
E ASSISTÊNCIA SOCIAL



RECEBIDO
11/11/2022

PARECER TÉCNICO DAS ANÁLISES DAS AMOSTRAS DE GÊNEROS ALIMENTÍCIOS

De acordo com o edital do Pregão Eletrônico de Nº: 1509160122 - PERP foram entregues na Sede da Secretaria do Trabalho e Assistência Social as amostras das quais seguem a análise e o julgamento:

Lote Nº 02

A empresa: Aldisley Rocky Bezerra de Almeida - ME, CNPJ: 33.673.995/0001-00



ESPECIFICAÇÕES	UNIDADE	AVALIAÇÃO DO NUTRICIONISTA
CARNE BOVINA COM OSSO DO TIPO COSTELINHA OU PALETA ESPECIFICAÇÃO: CARNE BOVINA COM OSSO, FRESCA, LIMPA, COM AUSÊNCIA DE SUJIDADES, PARASITAS OU LARVAS, ADEQUADO AO CONSUMO HUMANO, DE PRIMEIRA QUALIDADE.	KG	Ítem de acordo.
CARNE BOVINA SEM OSSO ESPECIFICAÇÃO: CARNE BOVINA SEM OSSO, INTEIRA, FRESCA, LIMPA, COM AUSÊNCIA DE SUJIDADES, PARASITAS OU LARVAS, ADEQUADO AO CONSUMO HUMANO, DE PRIMEIRA QUALIDADE.	KG	Ítem de acordo.
CARNE BOVINA MOÍDA DE 1ª ESPECIFICAÇÃO: SEM GORDURA, SEM OSSO, FRESCA, SEM PELE, COM AUSÊNCIA DE SUJIDADES, PARASITAS OU LARVAS, ADEQUADO AO CONSUMO HUMANO, DE PRIMEIRA QUALIDADE.	KG	Ítem de acordo.
CARNE SUÍNA PERNIL - FRESCA RESFRIADA, COM ASPECTO CARACTERÍSTICO, COR PRÓPRIA SEM MANCHAS PARDACENTAS OU ESVERDEADAS, ODOR E SABOR PRÓPRIO. COM AUSÊNCIA DE SUJIDADES, PARASITAS OU LARVAS, ADEQUADO AO CONSUMO HUMANO E DE PRIMEIRA QUALIDADE.	KG	Ítem de acordo.

Avaliação com base nos critérios solicitados nas descrições dos itens, com atenção na segurança alimentar, nutricional, higiênico-sanitário, técnica dietética e características sensoriais, onde os produtos deverão apresentar-se em estado que corresponda à finalidade de sua preparação, dentro dos padrões requeridos.

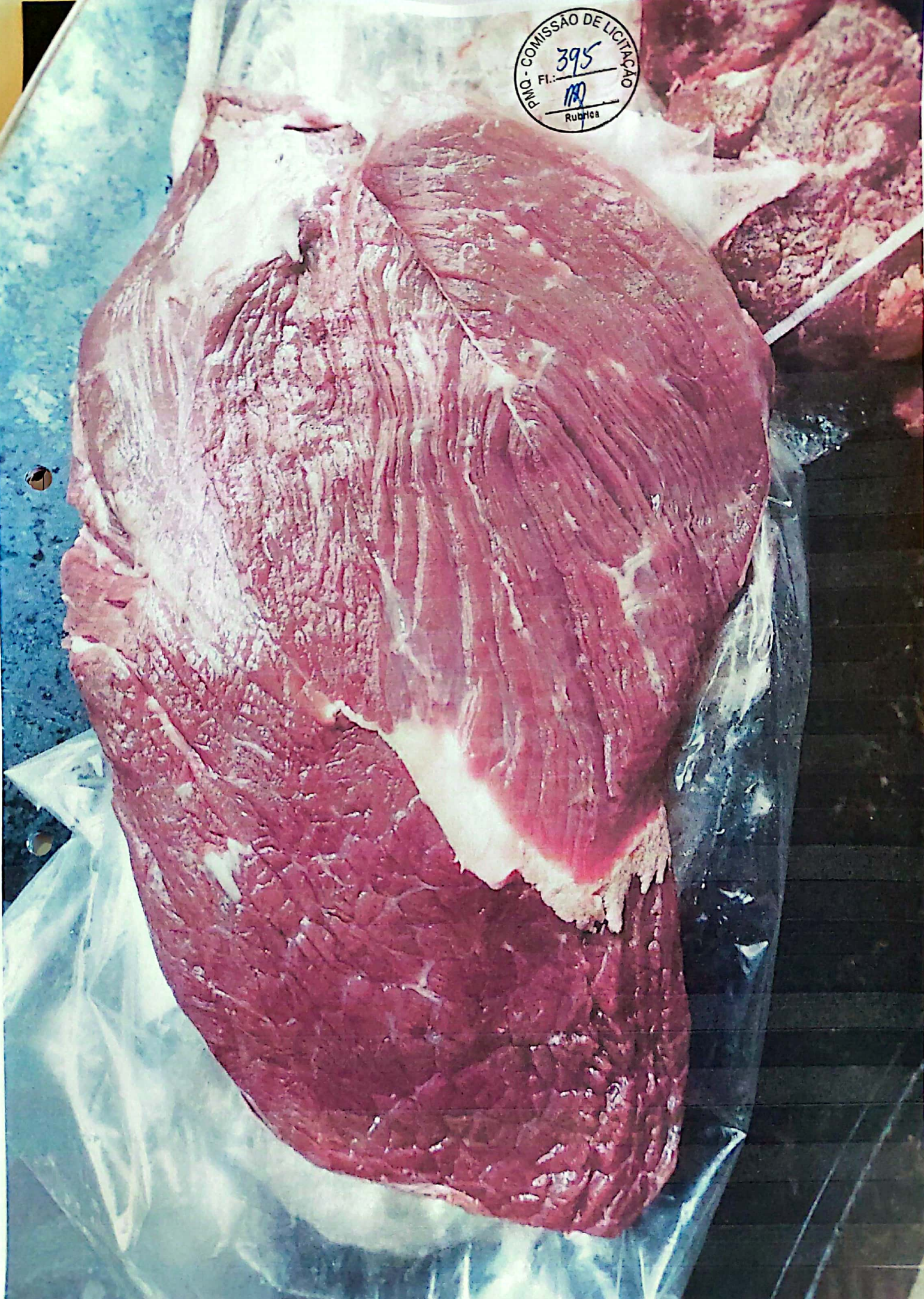
Syder Borges Pinheiro
CRN11:4095

Nutricionista Responsável

10 de novembro 2022, Quixeramobim/Ce

PMO - COMISSÃO DE LICITAÇÃO
Fl.: 394
M
Rubrica

PMO - COMISSÃO DE LICITAÇÃO
Fl. 395
170
Rubrica



PMQ - COMISSÃO DE LICITAÇÃO
Fl.: 396
Rubrica

PMO - COMISSÃO DE LICITAÇÃO
Fl.: 397
Rubrica

